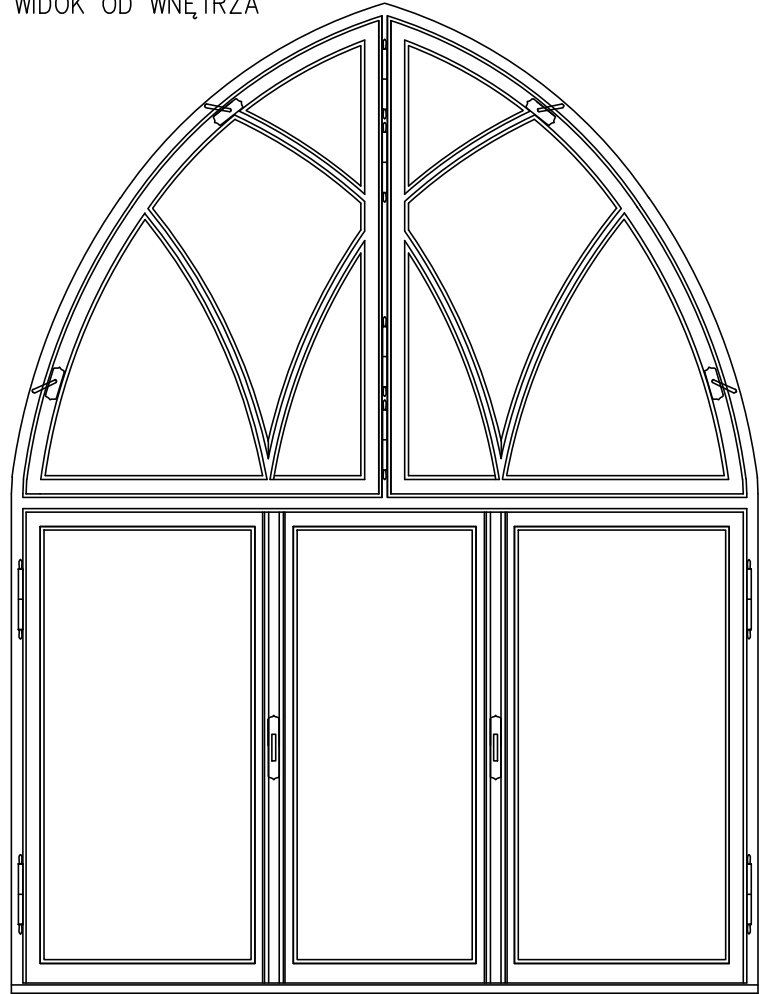
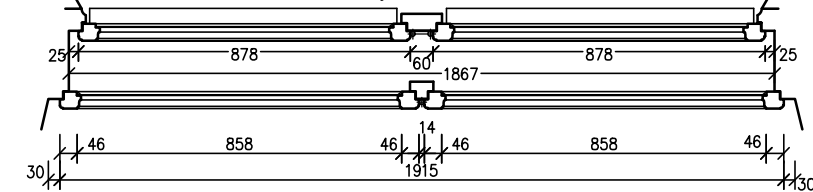


OKNA W POM. 2.01 (O2.06), 2.04(O2.14),
2.05 (O2.13), 2.07(O2.12),

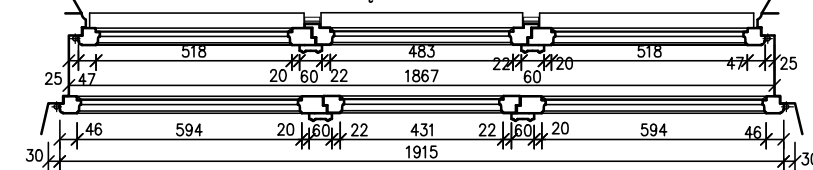
WIDOK OD WNĘTRZA



PRZĘKRÓJ PRZEZ CZ. GÓRNĄ

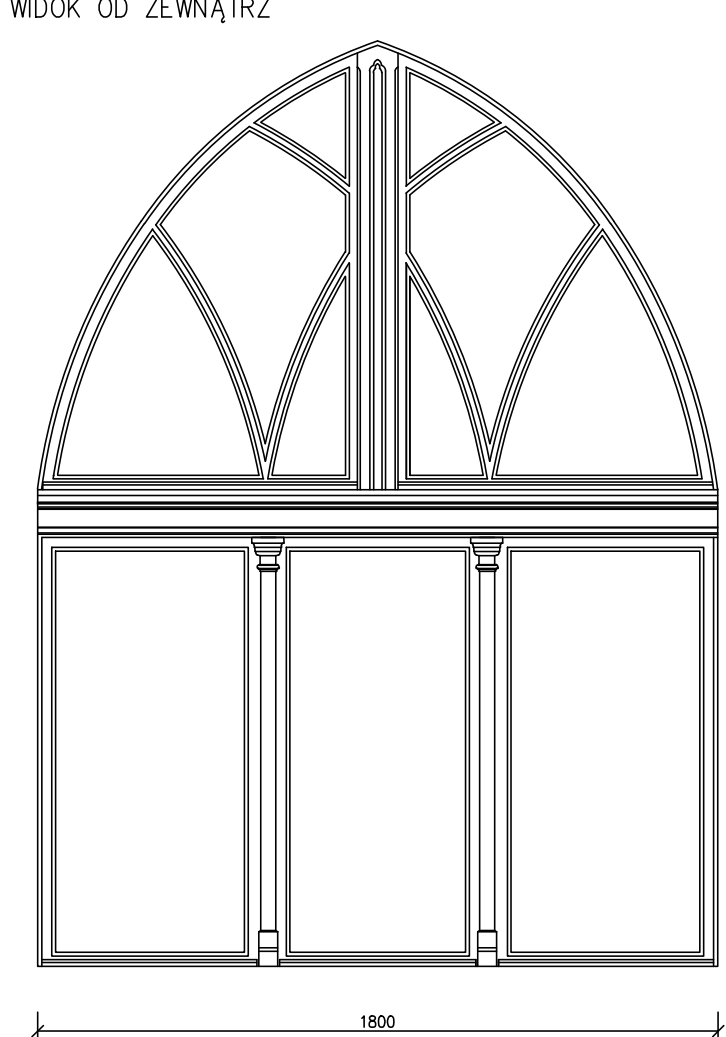


PRZĘKRÓJ PRZEZ CZ. DOLNĄ

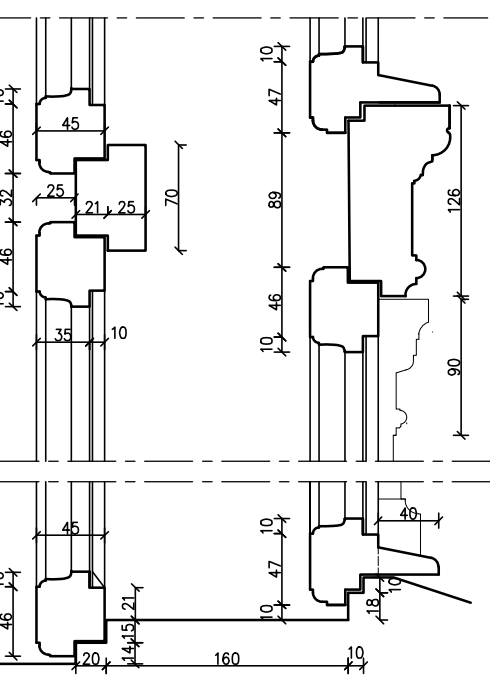


OKNO SKRZYNKOWE – SKRZYDŁA ZEWNĘTRZNE OTW. DO WNĘTRZA
W OŚCIEŻNICY DREWNIANEJ.
CZĘŚĆ DOLNA Z OKNEM ŚRODKOWYM STAŁYM (ZDEJMOWANYM)
W CZĘŚCI GÓRNEJ SŁUPEK ŚRODKOWY DO KTÓREGO MOCOWANE
SĄ ZAWIASY SKRZYDEŁ.
ZAMKNIĘCIA OKIEN NA ZAMKI ZAOPATRZONE W KLAMKI.

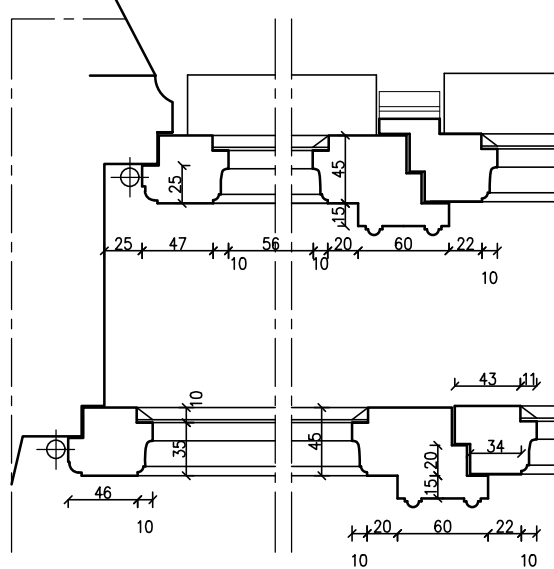
WIDOK OD ZEWNĄTRZ



DETALE PRZĘKROJU PION.
OKIEN 2.06, O.2.12, O2.13, O2.14 SKALA 1:5

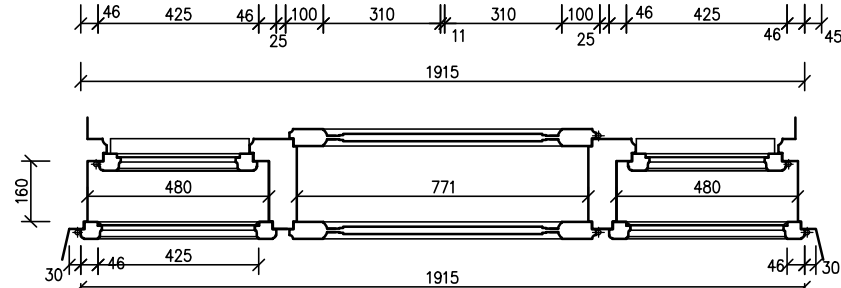
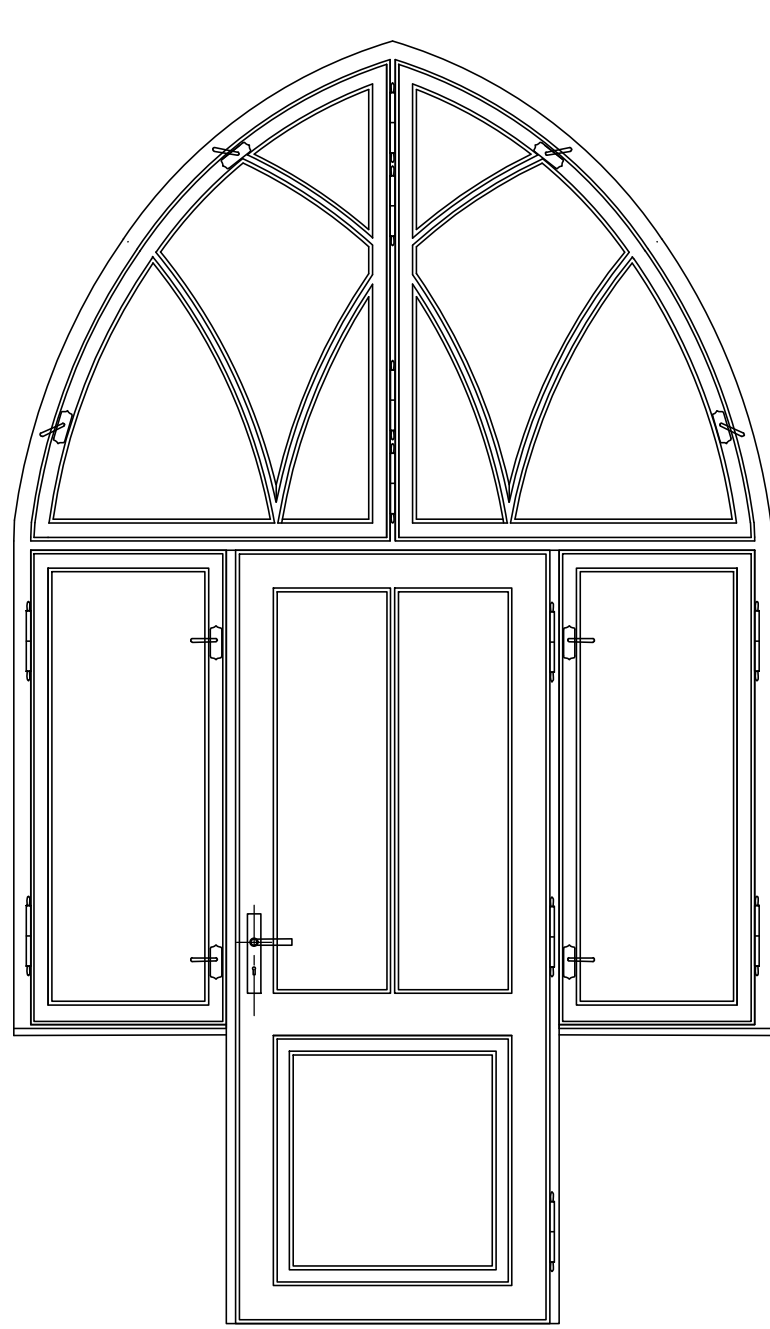


DETALE PRZĘKROJU POZ.
OKIEN 2.06, O.2.12, O2.13, O2.14 SKALA 1:5



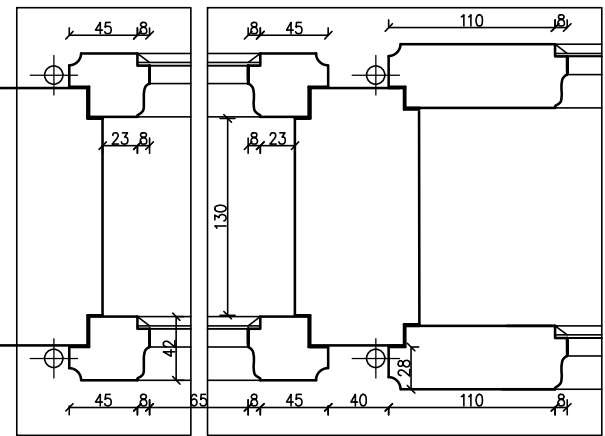
OKNO Z DRZWIAMI BALKONOWYMI W POM. 2.01 (O2.05)

WIDOK OD WNĘTRZA

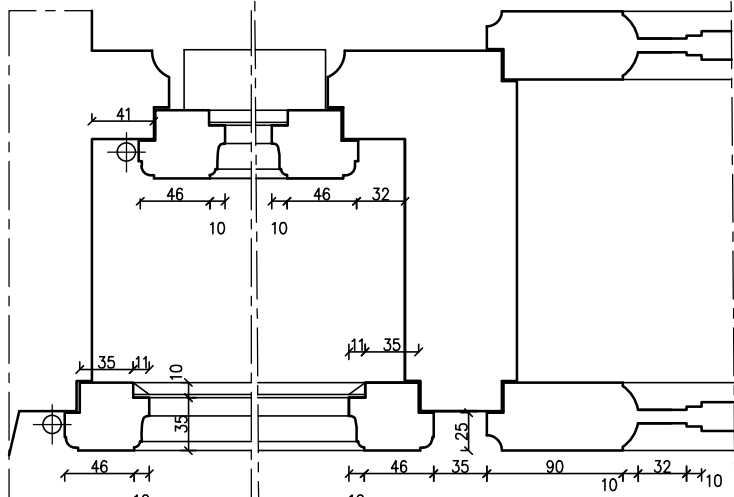


OKNO SKRZYNKOWE – SKRZYDŁA ZEWNĘTRZNE OTW. DO WNĘTRZA
W OŚCIEŻNICY DREWNIANEJ.
CZĘŚĆ DOLNA Z DRZWIAMI GÓRĄ PRZESZKLONYMI. DRZWI ZEWNĘTRZNE OTWIERANE NA ZEWNĄTRZ
W CZĘŚCI GÓRNEJ SŁUPEK ŚRODKOWY DO KTÓREGO MOCOWANE SĄ ZAWIASY SKRZYDEŁ.
ZAMKNIĘCIA OKIEN NA ZAMKI ZAOPATRZONE W KLAMKI.

DETALE PRZĘKROJU POZIOMEGO
OKNA O2.05 SKALA 1:5

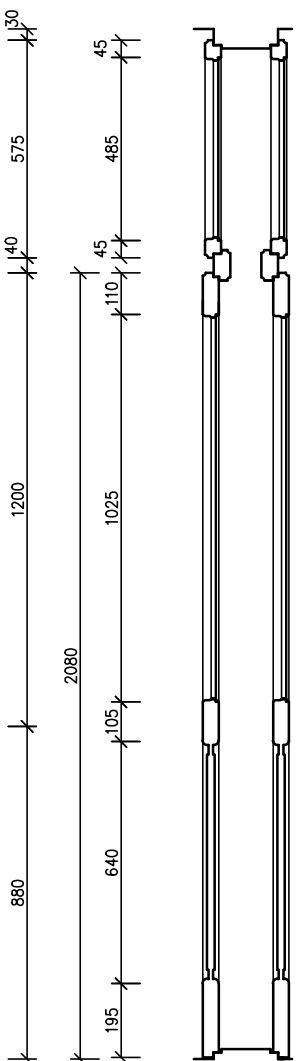
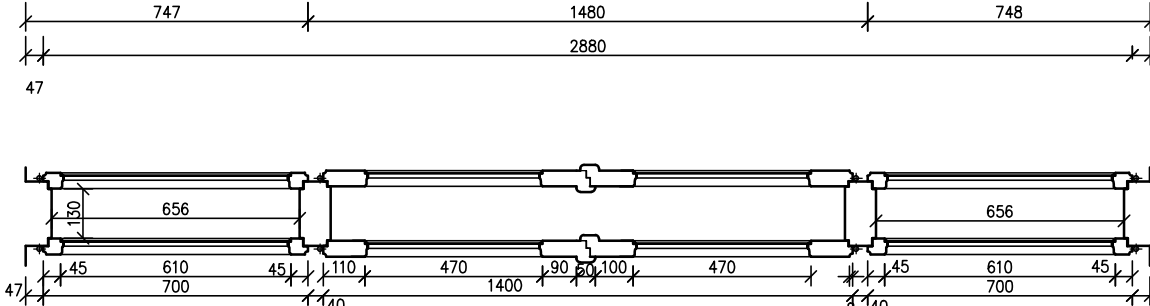
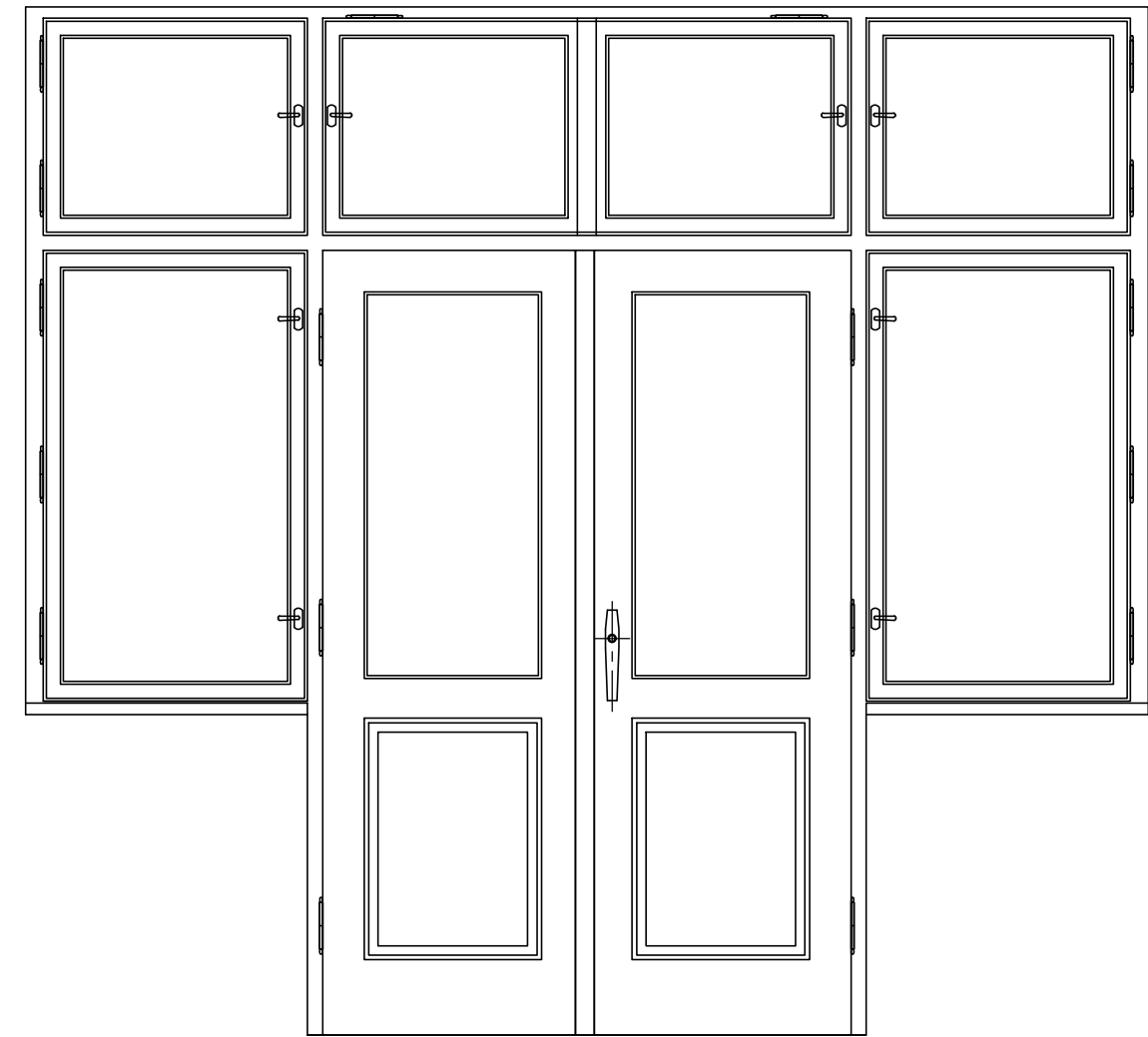


DETALE PRZĘKROJU POZIOMEGO
OKNA O2.11 SKALA 1:5



OKNO Z DRZWIAMI BALKONOWYMI W POM. 2.06 (O2.11)

OKNO OŚCIEŻNICOWE POLSKIE – SKRZYDŁA ZEWNĘTRZNE OTW. NA ZEWNĄTRZ
W OŚCIEŻNICY DREWNIANEJ.
DRZWI PODWÓJNE, GÓRĄ PRZESZKLONE, OTWIERANE JAK OKNA
ZAMKNIĘCIE OKIEN NA ZAMEK Z KLAMKĄ.



<div>A ARTUR G R O D Z I Ń S K I T</div>				33-100 TARNÓW, UL. GROTTGERA 26 tel. 014 69 68 888, kom. 0 508 134 500, e-mail art.hanow@wp.pl			
PROJEKT BUDOWLANY "REWITALIZACJA BUDYNKU PAŁACU DAMBSKICH"- PRZEBUDOWA, ZMIANA SPOSOBU UŻYTKOWANIA STRYCHU NA BUDYNEK KULTURALNO - ADMINISTRACYJNY							
LOKALIZACJA							
dz. nr 1665/24 obręb 0013 WOJNICZ							
BRANDA				STADIUM			
ARCHITEKTURA				PROJEKT BUDOWLANY			
HAZNA RYSUNKU							
STOLARKA OKIENNA PIĘTRO CZĘŚĆ 3							
PROJEKTANT mgr inż. arch. Artur Grodziński nr upr. MPOIA/076/2016 specjalizacja architektoniczna							
DATA		SKALA		NR RYSUNKU			
09.2021		1:20,1:5		A 21			